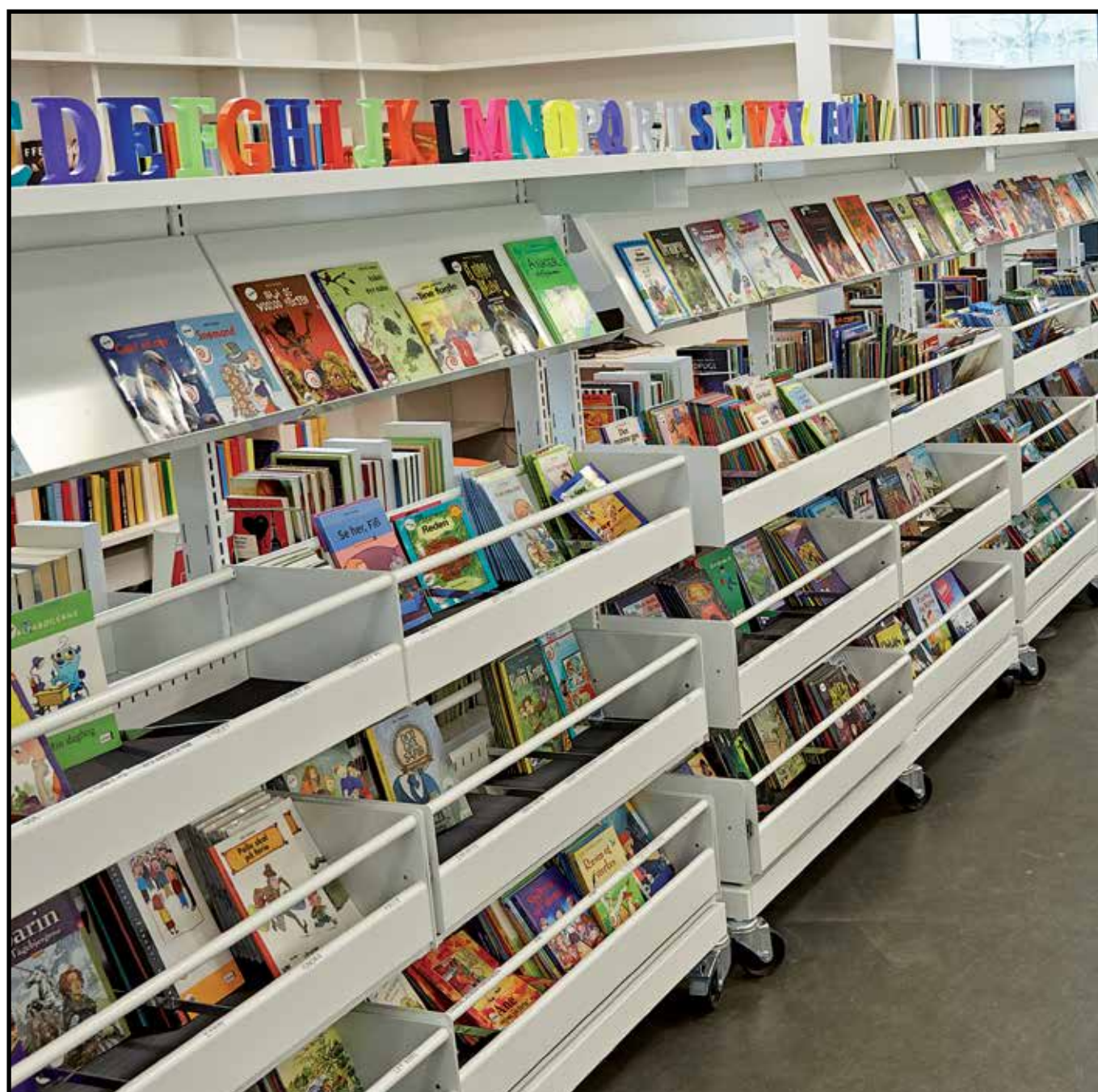


Brugermanual

Krybber monteret på reolsystemer



Brugermanual

Krybber monteret på reolssystemer

Man kan indsætte en enkelt eller dobbelt krybbe i reolssystemer.



Enkelt krybbe, H10 cm uden rør.



Enkelt krybbe, H20 cm med rør



Dobbelt krybbe, H20 cm uden rør

Det er vigtigt at huske følgende ved montering af krybber i et reolssystem:

- Krybber uden rør er beregnet til lave medier med en maks. højde på 200 mm, dvs. de er ikke egnede til billedbøger, da de kan tippe ud over kanten af krybben. Ønsker du at bruge krybberne til billedbøger, skal du bruge en enkelt krybbe H20 med rør og bøgerne placeres så langt tilbage som muligt.
- Rammen/søjle's fod skal minimum være samme dybde som krybben, dvs. man skal kun montere en 30 cm dyb krybbe på en ramme/søjle, som har enten 30 eller 40 cm dyb ramme/fod.
- Vi anbefaler, at alle reoler monteret med krybber fastgøres til væg eller gulv.
- Du skal sikre, at der ikke er børn, som kravler og hænger i reolen.
- Maksimal vægt på hver enkelt udtrækskrybbe er 45 kg.
- Sørg for at krybben er monteret korrekt i reolen. Du skal sikre at de små hager under krybben er trykket helt ned og sidder fast. Prøv evt. at trykke yderst på krybben for at teste at den er korrekt monteret. Se billeder nedenfor for korrekt montage.



Dobbelt krybbe set forfra



Dobbelt krybbe set nedefra

Brugermanual

Krybber monteret på reolsystemer



Enkelt krybbe, H10 cm uden rør og dobbelt krybbe, H20 cm uden rør



Enkelt krybbe, H20 cm med rør



Enkelt krybbe, H10 cm uden rør.



Enkelt krybbe, H20 cm med rør